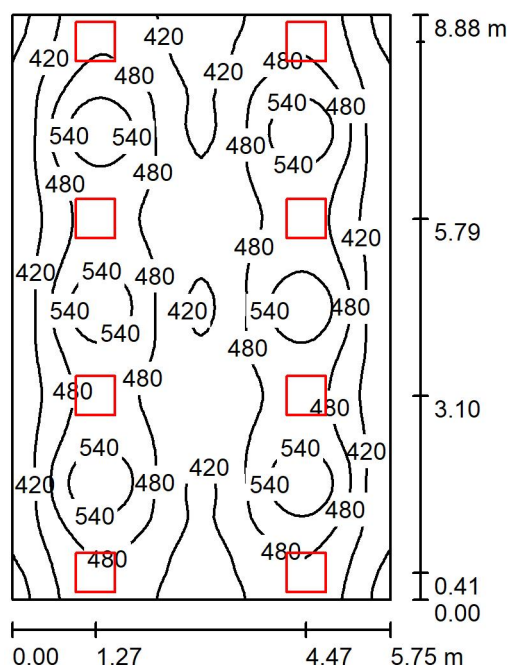


## Pomieszczenie 1/06 / Podsumowanie



Wysokość pomieszczenia: 3.300 m, Wysokość montażu: 3.300 m,  
Współczynnik konserwacji: 0.77

Wartości Lux, Skala 1:115

Powierzchnia	$\rho$ [%]	$E_m$ [lx]	$E_{min}$ [lx]	$E_{max}$ [lx]	$E_{min} / E_m$
Płaszczyzna pracy	/	465	343	601	0.738
Podłoga	20	413	286	493	0.693
Sufit	70	106	79	292	0.747
Ściany (4)	50	243	95	2038	/

**Płaszczyzna pracy:**

Wysokość: 0.850 m  
Siatka: 64 x 64 Punkty  
Margines: 0.000 m

**UGR**

Lewa ściana 17  
Dolna ściana 17  
(CIE, SHR = 0.25.)

**Wzdłuż-**

17  
17

**W poprzek**

17  
17

**do osi oświetlenia**

Liczba punktów poniżej 400 lx (do IEQ-7): 13.18%.

**Wykaz opraw**

Nr.	Ilość	Etykieta (Czynnik korekcyjny)	$\Phi$ (Oprawa) [lm]	$\Phi$ (Lampy) [lm]	P [W]
1	8	LUXIONA TroII EU-PAN_LED_MPRM EUROPANEL LED 5800LM MICRO-PRM E 34 IP44 840 600X600 (1.000)	4914	5800	40.0
W sumie:			39313	46400	320.0

Specyfikacja mocy przyłączeniowej:  $6.27 \text{ W/m}^2 = 1.35 \text{ W/m}^2/100 \text{ lx}$  (Powierzchnia podstawowa:  $51.06 \text{ m}^2$ )